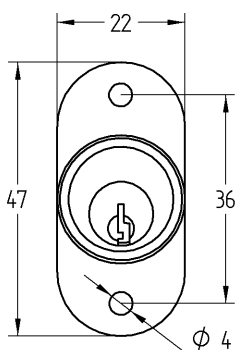


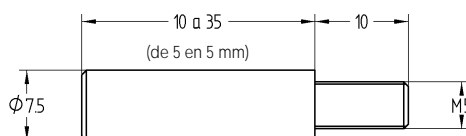
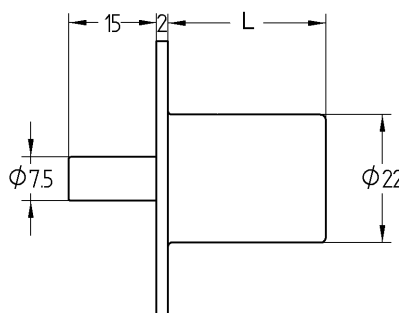
# 0147

**De Serreta.**  
Cerradura para puerta corredera.



# 0347

**De Serreta.**  
Cerradura para puerta corredera.



REFª	MEDIDA "L"
0147	27 mm.
0147M	40 mm.

REFª	MEDIDA "L"
0347	27 mm.
0347M	40 mm.

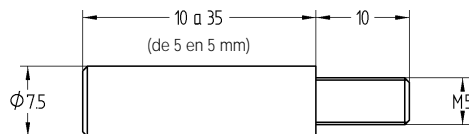
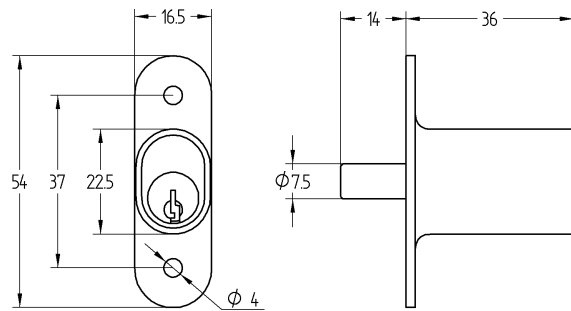
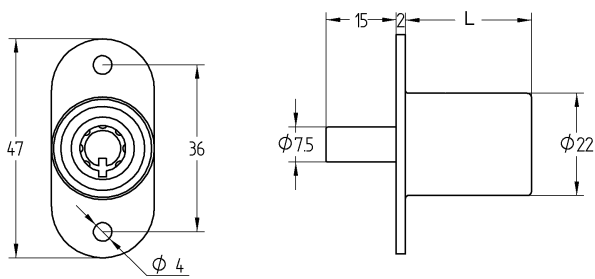
FICHA TÉCNICA	
Tipo cerradura:	Pitones
Nº combinaciones:	120
Posibilidad amaestramiento:	No
Modelo llave:	2 llaves AGA 24I
Material de cilindro:	Zamak
Acabados:	Cromado, C y Latonado, L
Peso:	88 grs.
Accesorios:	Escudo embellecedor

FICHA TÉCNICA	
Tipo cerradura:	Chapillas
Nº combinaciones:	78x2
Posibilidad amaestramiento:	No
Modelo llave:	2 llaves AGA 24I/D
Material de cilindro:	Zamak
Acabados:	Cromado, C y Latonado, L
Peso:	86 grs.
Accesorios:	Escudo embellecedor



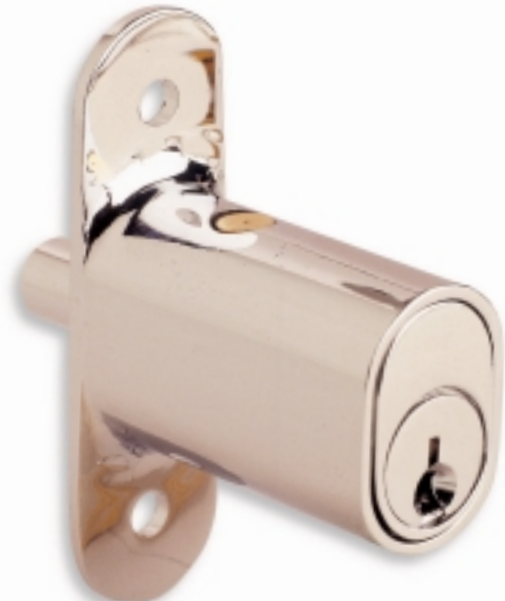
# 0747

**De Tubular.**  
Cerradura para puerta corredera.



# 0140

**De Serreta.**  
Cerradura para puerta corredera.



DE PULSADOR

REF <sup>a</sup>	MEDIDA "L"
0747	27 mm.
0747M	40 mm.

### FICHA TÉCNICA

Tipo cerradura: ..... Tubular  
 Nº combinaciones: ..... 63.500  
 Posibilidad amaestramiento: No  
 Modelo llave: ..... 2 llaves AGA 3T  
 Material de cilindro: ..... Zamak  
 Acabados: ..... Cromado, **C** y Latonado, **L**  
 Peso: ..... 88 grs.  
 Accesorios: ..... Escudo embellecedor

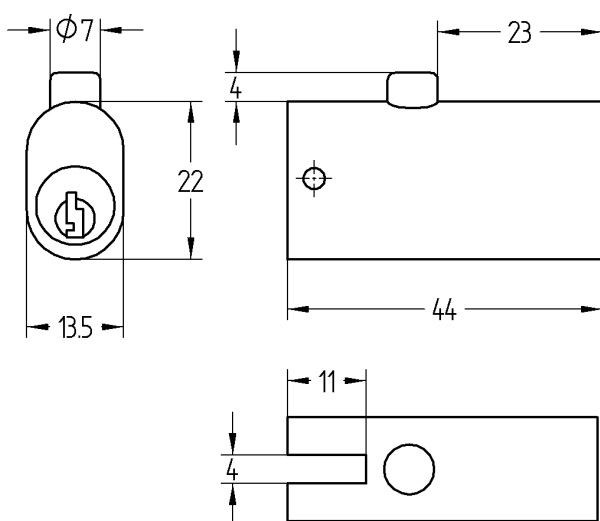
### FICHA TÉCNICA

Tipo cerradura: ..... Pitones  
 Nº combinaciones: ..... 120  
 Posibilidad amaestramiento: No  
 Modelo llave: ..... 2 llaves AGA 24I  
 Material de cilindro: ..... Latón  
 Acabados: ..... Cromado, **C** y Latonado, **L**  
 Peso: ..... 88 grs.  
 Accesorios: ..... No



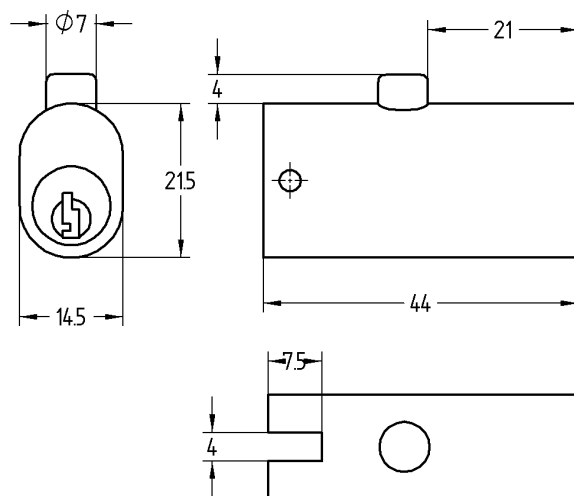
# 0148

De Serreta. Bombillo para archivadores.



# 0149

De Serreta. Bombillo para archivadores.



### FICHA TÉCNICA

Tipo cerradura: ..... Pitones  
 Nº combinaciones: ..... 620  
 Posibilidad amaestramiento: No  
 Modelo llave: ..... 2 llaves AGA 9I  
 Material de cilindro: ..... Latón  
 Acabado: ..... Cromado, C y Pulido, L  
 Peso: ..... 98 grs.  
 Accesorios: ..... No

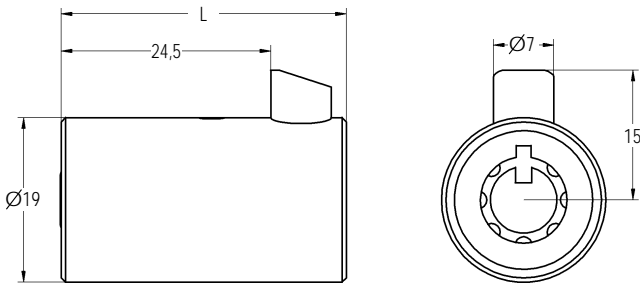
### FICHA TÉCNICA

Tipo cerradura: ..... Pitones  
 Nº combinaciones: ..... 620  
 Posibilidad amaestramiento: No  
 Modelo llave: ..... 2 llaves AGA 9I  
 Material de cilindro: ..... Latón  
 Acabado: ..... Cromado, C y Pulido, L  
 Peso: ..... 98 grs.  
 Accesorios: ..... No



# 0780

**De Tubular.**  
Cerradura para máquina vending.



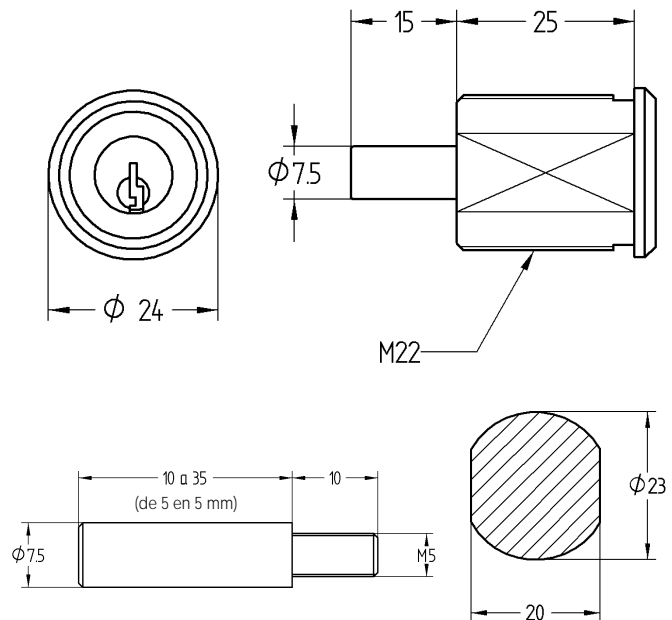
REF <sup>a</sup>	MEDIDA "L"
TUBULAR Ø 19 CORTO	33 mm.
TUBULAR Ø 19 LARGO	40 mm.

### FICHA TÉCNICA

Tipo cerradura: ..... Tubular  
 Nº combinaciones: ..... 63.500  
 Posibilidad amaestramiento: No  
 Modelo llave: ..... 2 llaves AGA 3T  
 Material de cilindro: ..... Latón  
 Acabados: ..... Cromado, **C** y Pulido, **L**  
 Peso: ..... 84 grs.  
 Accesorios: ..... No

# 0143

**De Serreta.**  
Cerradura para puerta corredera.



### FICHA TÉCNICA

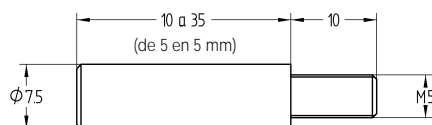
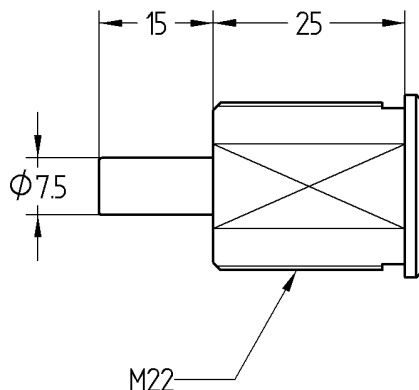
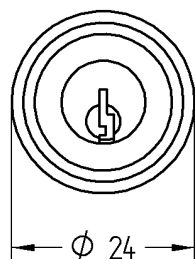
Tipo cerradura: ..... Pitones  
 Nº combinaciones: ..... 120  
 Posibilidad amaestramiento: No  
 Modelo llave: ..... 2 llaves AGA 24I  
 Material de cilindro: ..... Zamak  
 Acabados: ..... Cromado, **C** y Latonado, **L**  
 Peso: ..... 84 grs.  
 Accesorios: ..... Tuerca, arandela

DE PULSADOR



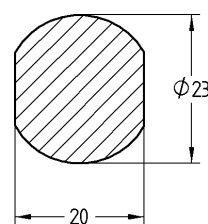
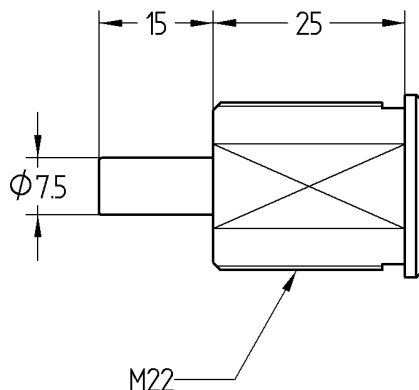
# 0343

**De Serreta.**  
Cerradura para puerta corredera.



# 0743

**De Tubular.**  
Cerradura para puerta corredera.



## FICHA TÉCNICA

Tipo cerradura: ..... Chapillas  
Nº combinaciones: ..... 78x2  
Posibilidad amaestramiento: No  
Modelo llave: ..... 2 llaves AGA 24I/D  
Material de cilindro: ..... Zamak  
Acabados: ..... Cromado, C y Latonado, L  
Peso: ..... 82 grs.  
Accesorios: ..... Tuerca, arandela

## FICHA TÉCNICA

Tipo cerradura: ..... Pitones  
Nº combinaciones: ..... 120  
Posibilidad amaestramiento: No  
Modelo llave: ..... 2 llaves AGA 24I  
Material de cilindro: ..... Zamak  
Acabados: ..... Cromado, C y Latonado, L  
Peso: ..... 117 grs.  
Accesorios: ..... No

